



PATRICK ABGOTTSPON

ArGe Ansichtskarten

KONTAKT:

patrick.abgottspohn@gmx.ch
www.arge-ak.ch
Wohnhaft in 8623 Wetzikon,
Jahrgang 1983

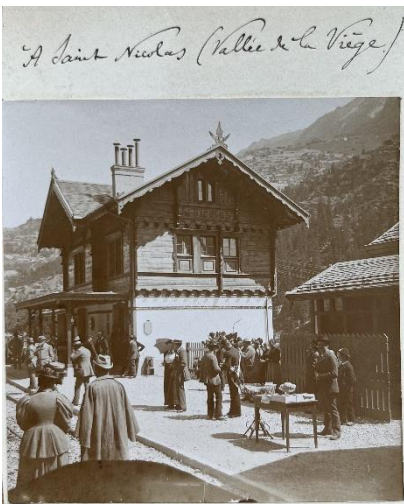
INTERESSEN:

Ansichtskarten:

- Oberwallis allgemein, im Speziellen der Bezirk Visp mit Fokus auf mein Heimatort **Stalden** (kleines und grosses Format)
- Lichtdrucke und Fotokarten aus **Norwegen**, **Deutschland** und **Nordamerika** (nur kleines Format)

Fotografien:

- Landschaften im **Wallis** des 19. Jahrhunderts, vor allem Dörfer, Berge & Gletscher



Links: Fotografie Bahnhof St. Niklaus (VS)
Rechts: Ansichtskarte Ritibrücke in Stalden (VS)

WIE KAM ICH ZUM SAMMELN?

Der **Zufallsfund** einer frühen Ansicht meines Heimatortes bedeutete der Startschuss zu meiner Sammlung und diese hat sich dank der **Vielfalt**, der fehlenden Katalogisierung aber auch der **geschichtlichen Relevanz** der Karten rasch zu einer Passion entwickelt. Die **Veränderungen** der Gebäude, Bräuche & Berufe, der Landschaft und auch der Druckverfahren sind die Hauptgründe, warum ich mein Hobby pflege.

WAS SIND QUELLEN FÜR MEINE SAMMLUNG?

Bei weitem am meisten relevantes Material finde ich im **Internet** auf den verschiedenen Plattformen. Des Weiteren bieten spezifische **Börsen** im In- und Ausland sowie **Flohmärkte** tolle Gelegenheiten, Ansichtskarten zu erwerben. Wenn ich qualitativ hochstehende Einzelstücke erwerben möchte, sind **Auktionen** – wie z.B. auch diejenige unseres Vereins – sehr gute, wenn auch etwas kostspieligere, Chancen. Zuletzt ist der **Tausch** zwischen Sammlerkollegen/-innen zu erwähnen.

MEINE TIPPS AN INTERESSIERTE NEUSAMMLER/-INNEN:

Fokussieren Sie sich auf eine Ortschaft, ein kleines Gebiet oder Thema. Man kann sich später leicht öffnen für Neues und so die Sammlung erweitern. Die allermeisten Karten findet man mehr als einmal im Leben – seien Sie **geduldig** und bezahlen Sie nicht beliebig viel für ein Stück.

